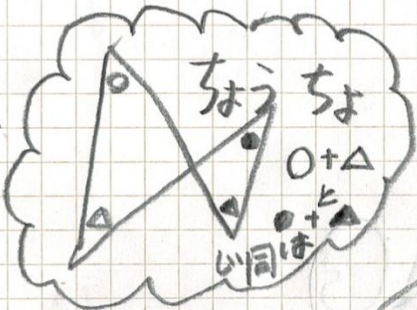
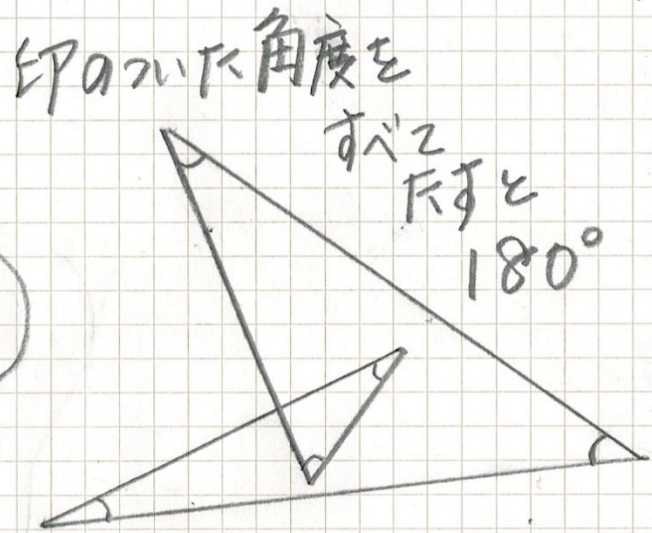


補助線



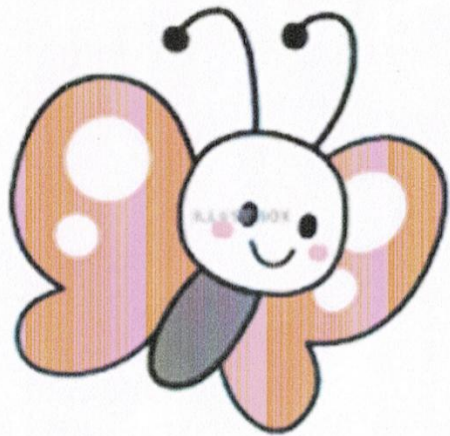
三角形の内角の和
 180°

どーして？



外角のせい

思いつかへること

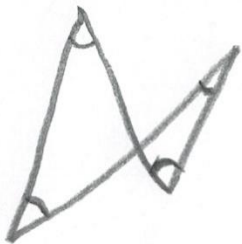
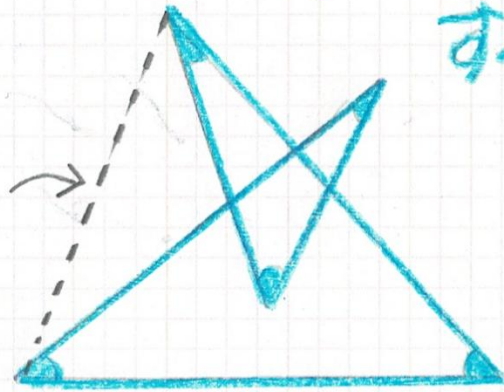


私は どこ？

印をつけた角を
ずべて下すと

()°

私は ==



ちょうちょ は ひだりの 羽 と みぎの 羽 の 角度が おなじです

ひだりの 羽の外角 と みぎの 羽の外角が おなじだからです

なので みぎの 羽 の 角度 は ひだりの 羽の 角度に いどうできます

そうすると たんじゅんに 三角形の内角の和が こたえ に なりますね 180° です

角度の もんだいで 思いうかべることは いくつか ありますが

とくに

ここでは 外角のせいしつ と 補助線 が キーポイントです

外角のせいしつ は 証明もんだいでも かつやくすることが おおいです